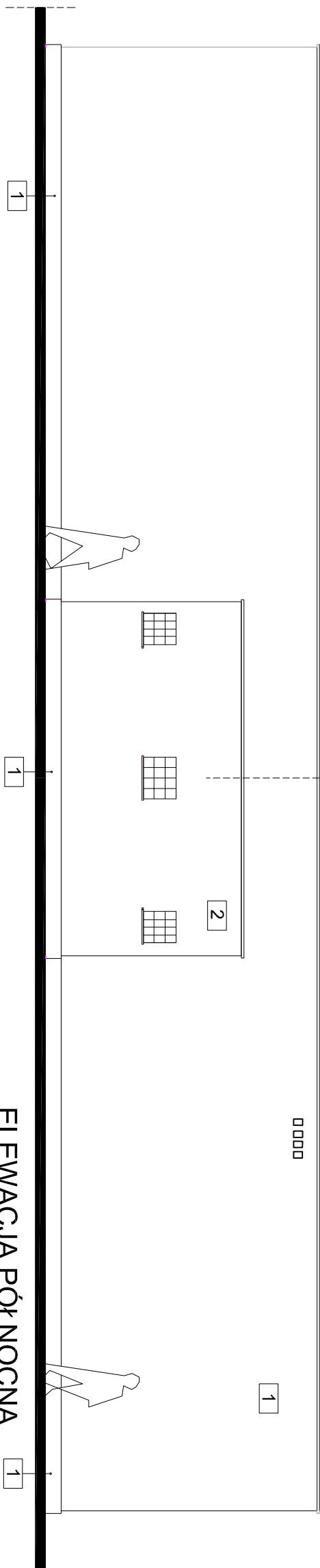


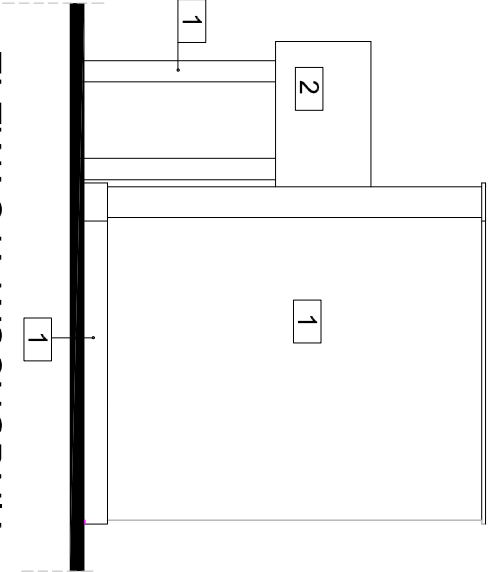
ELEWACJA POŁUDNIOWA



ELEWACJA PÓŁNOCNA

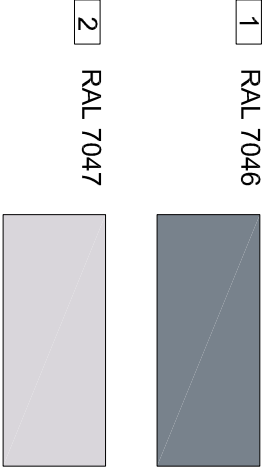



ELEWACJA ZACHODNIA



ELEWACJA WSCHODNIA

KOLORYSTYKA



		<b>ARCUS - ARCHITEKT</b> 50-062 Wrocław, pl. Solny 16 tel. 603974773		
Obiekt:	Przystanek autobusowy	Branża:	Projektant:	
Inwestor:	Gmina Bytom Odrzański Rynek 1, 67-115 Bytom Odrzański	architektura Stadium: projekt	mgr inż. arch. Stefan Zalewski Nr upr.290/84/WFPBP	
Adres inwestycji:	działka nr 237/2, obręb 1- Bytom Odrzański	budowlany	Sprawdzający: mgr inż. arch. Wojciech Wawrzyniak Nr upr. 188/00/DUW	
Temat projektu:	Przebudowa i rozbudowa przystanku autobusowego w Bytomiu Odrzańskim			
Temat rysunku:	Elewacje	skala 1:100	Data: 11.2018	Rys.nr A_05
Prawa autorskie zastrzeżone				